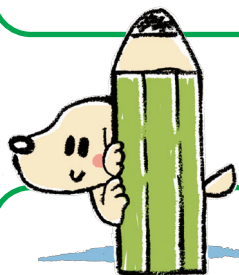


弱点強化問題集「FOR ONE」ができるまで

神奈川全県模試受験



模試結果到着

合格判定表

&

学力診断表

公立第1志望校の判定が



合格の場合

神奈川全県模試の結果より「★」のついた問題の中から、他の受験生の正答率が高い問題をセレクト。「★」が無い場合は、受験生全体で最も正答率が低い問題を2パターンセレクトしました。「FOR ONE」を使って、更に高得点を目指しましょう!



残念ながら不合格の場合

不正解だった問題で、受験生全体の正答率が高い単元が君の“弱点”です。この単元が含まれる問題より2パターンをセレクトしました。ここを克服すれば、志望校合格が近づきます!

※志望校に対して、幅広く基本的な問題を克服してほしい受験生には、不正解だった問題の中から受験生全体の正答率が高い単元2単元より出題している場合もあります。



満点の場合

受験生全体で最も正答率が低い問題を2パターンセレクトしました。中学3年生のみんなが間違えやすい問題を集中的に解くことで、引き続き高得点を目指しましょう!

※ 模試を欠席した場合は、満点の場合と同じ内容となります。



【全県模試の学力診断表より】 ☆…全受験生の正答率が「30% (国語のみ40%) 以下」であなたが「正解」だった問題です。
★…全受験生の正答率が「70% (国語のみ80%) 以上」であなたが「不正解」だった問題です。